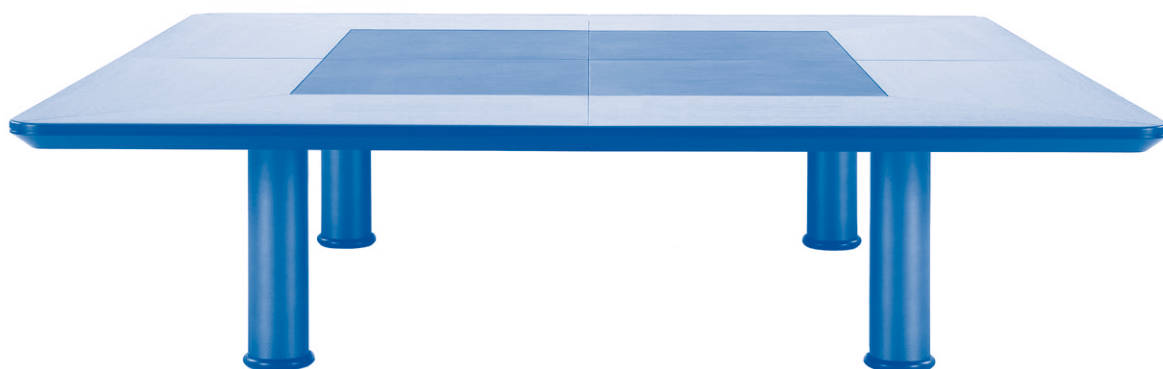
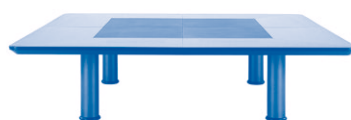


---

**ICF**

EMG





---

EMG

## Top quality performance

---



---

The use of highly precious materials such as wood, marble, leather for the tops and painted steel for the base columns lends an air of prestige and authority to the space where the tables are stored.

L'utilizzo di materiali di pregio assoluto quali le essenze, il marmo, la pelle per i piani e l'acciaio verniciato per le colonne del basamento, conferiscono all'ambiente in cui i tavoli vengono inseriti prestigio ed autorevolezza.

L'utilisation de matériaux très précieux tels que les bois massifs, le marbre, le cuir pour les plateaux et l'acier peint pour les colonnes de l'embase, confèrent à l'espace, dans lequel les tables sont placées, prestige et importance.

El uso de materiales altamente preciados como las maderas, el mármol, la piel para los tableros y el acero pintado para las columnas de la base, otorgan al ambiente en el cual se colocan las mesas prestigio y autoridad.

Der Einsatz von hoch edlen Materialien wie Holz, Marmor, Leder für die Arbeitsplatten und lackiertem Stahl für die Basissäulen verleihen der jeweiligen Umgebung einen Hauch von Prestige und Autorität.

---







—  
Always trying out  
new solutions  
—



**Structure:** Metal frame with painted steel column base and feet in bevelled solid wood matching the tabletop colour. Legs can be used as cable raceways.

**Tops:** Thick tops with a round, square or oval shape, with sectors in wood veneer or in combinations of leather. Sectors in marble on request. Depending on the customer's needs, it is possible to change the shape and finish of the top, combination of materials and the design of the inserts.

**Electrification:** Upon request, tables can be prepared with hidden flip doors with soft close mechanisms, covered in veneer or leather.

**Struttura:** Struttura sottopiano in metallo con gambe a colonna in acciaio verniciato e piede in massello nella stessa finitura del piano. Le gambe possono prevedere il passaggio dei cavi.

**Piani:** Piani a forte spessore di forma tonda, quadrata od ovale in essenza con settori in essenza o con combinazioni di pelle. Settori in marmo a richiesta. A seconda delle esigenze è possibile variare la forma e la finitura del piano, gli abbinamenti dei materiali, il disegno degli inserti.

**Elettificazione:** A richiesta i tavoli possono essere elettrificati con sportelli a scomparsa con chiusura ammortizzata (soft) in essenza o rivestiti in pelle.

**Structure :** Structure sous le plateau en métal avec pieds en colonne en acier peint et pied en bois massif dans la même finition que le plateau. Les pieds peuvent prévoir le passage des câbles.

**Plateaux :** Plateaux de forte épaisseur de forme ronde, carrée ou ovale en bois massif avec éléments en bois massif ou avec combinaisons de cuir. Eléments en marbre sur demande. Selon les exigences, il est possible de varier la forme et la finition du plateau, les associations de matériaux, le dessin des inserts.

**Electrification :** Sur demande, les tables peuvent être électrifiées avec des trappes escamotables avec fermeture amortie (soft) en bois massif ou revêtues de cuir.

**Estructura:** Estructura bajo el tablero de metal con base en forma de columna de acero pintado y base de madera maciza en el mismo acabado del tablero. Las base pueden contemplar el paso de los cables.

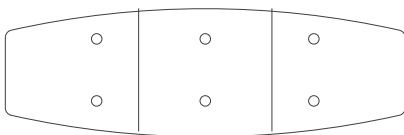
**Tableros:** Tableros con fuerte espesor de forma redonda, cuadrada u ovalada, de madera con segmentos en madera o con combinaciones de piel. Segmentos en mármol a petición. Según las exigencias es posible variar la forma y el acabado del tablero, las combinaciones de los materiales o el dibujo de los insertos.

**Electrificación:** A petición, las mesas pueden electrificarse con tapas ocultas de cierre amortiguado (soft) en madera o tapizadas en piel.

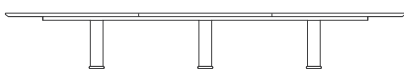
**Tischstruktur:** Unterhalb der Arbeitsplatte befindet sich eine Metallstruktur mit Basissäulen in lackiertem Stahl sowie Säulenfüßen in Holz ausführung der jeweiligen Arbeitsplatte. Die Säulen können dabei als Kabelkanal genutzt werden.

**Arbeitsplatte:** Die Arbeitsplatten aus Holz mit enormer Stärke in runder, ovaler Ausführung können abschnittsweise mit Holz-, Leder-, oder Glaseinlagen rückseitig lackiert kombiniert werden. Auf Anfrage sind Einlagen in Marmor erhältlich. Je nach Bedarf kann die Form und Ausführung der Arbeitsplatte, die Materialkombinationen und Designs der Einlagen variiert werden.

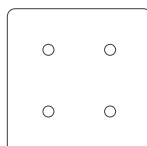
**Elektrifizierung:** Auf Anfrage können die Tische mit versenkbaren Klappen mit Soft Close Mechanismus und einer Abdeckung aus Holz oder Leder für die Kabelkanäle ausgestattet werden.



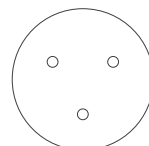
- 336 x 97 / 137
- 429 x 100 / 148
- 488 x 107 / 152
- 535 x 115 / 171
- 610 x 121 / 185
- 732 x 127 / 206
- 854 x 135 / 220



- 75



- 183
- 213
- 320

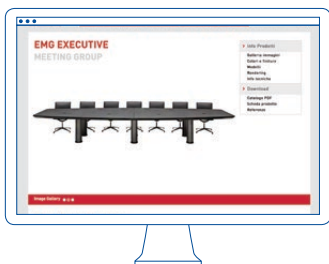


- ø 183
- ø 213
- ø 320

oval

square

round



check our web configurator at:  
[www.icf-office.it/configurator](http://www.icf-office.it/configurator)

colours, finishes, dimensions,  
certifications and laws  
updated list is available at:  
[www.icf-office.it](http://www.icf-office.it)

