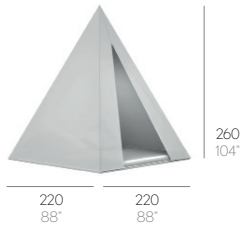


ESPACIOS EXTERIORES

OUTDOOR SPACES

TIPI. JOSÉ A. GANDÍA-BLASCO

TIPI // WIGWAM. INDIANERZELT. TENDA INDIANA. TIPI



TIPI

1,247 m³ - 44,04 ft³ 43,22 Kg - 95,08 lbs

ESTRUCTURA. FRAME

COLCHONETA. MAT

náutica

crevin (duo). sunbrella (solids. sling)

Se recomiendan 6 cojines.
6 cushions are recommended.
Es werden 6 Kissen empfohlen.
Si consigliano 6 cuscini.
6 coussins recommandés.

Tienda india fabricada con perfil de aluminio anodizado y tela plástica. Colchoneta interior desfundable. Gomaespuma de poliuretano recubierta con tejido hidrófugo. Incluye fijación al suelo. Ver Especificaciones Técnicas.

Wigwam made of anodized aluminium profiles and plastic fabric. Interior mattress with removable fabric cover. Includes floor fixing. Polyurethane foam rubber with plastic. See technical specifications.

Indianerzelt hergestellt aus eloxierten Aluminiumprofilen und Synthetikstoff. Innenmatratze mit komplett abziehbarem Stoffüberzug. Einschließlich Bodenbefestigung. Polyurethanschaumstoff mit Kunststoff überzogen. Siehe technische Daten.

Tenda indiana realizzata in profilato di alluminio anodizzato e tela plastica. Materassino interno sfoderabile. Fissaggio al suolo incluso. Schiuma di poliuretano plastificata. Vedi specifiche tecniche.

Tipi fabriqué avec profilés en aluminium anodisé et toile plastique. Matelas intérieur en toile déhoussable. Fixation au sol incluse. Mousse de polyuréthane plastifiée. Voir spécifications techniques.

ESPECIFICACIONES TÉCNICAS. TECHNICAL SPECIFICATIONS. TECHNISCHE DATEN. SPECIFICHE TECNICHE. SPÉCIFICATIONS TECHNIQUES

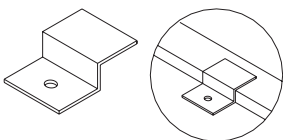
Incluye 4 piezas de acero inoxidable para su anclaje al suelo. Una vez finalizado el proceso de montaje del mueble, este puede ser fijado al suelo con las fijaciones que lleva para tal fin. Las fijaciones se deben situar en los laterales en el caso del Tipi.

It includes 4 stainless steel pieces to fix it to the floor. Once the assembly process has finished, the piece of furniture can be fixed to the floor with the respective fixings. The fixings must be located on the sides.

Enthält 4 Elemente aus rostfreiem Stahl zur Befestigung am Boden. Nach der Montage kann das Möbelstück mit den dafür vorgesehenen Befestigungssteilen am Boden befestigt werden. Die Befestigungen sind an den Seiten anzubringen.

Viene fornito con 4 pezzi in acciaio inossidabile per fissarlo al suolo. Una volta ultimato il montaggio del mobile, questo può essere fissato al suolo con gli appositi sistemi che vanno collocati agli angoli opposti.

Inclut 4 pièces en acier inoxydable pour ancrage au sol. Une fois le montage du meuble terminé, celui-ci peut être fixé au sol à l'aide des fixations prévues à cet effet. Les fixations doivent être situées sur les côtés.



G A N
D I A
B L A
S C O

GANDIA BLASCO S.A.

Músico Vert 4 46870 Ontinyent Valencia Spain T. +34 96 291 13 20. +34 902 530 302 F. +34 96 291 30 44. +34 902 530 304
gandiablasco@gandiablasco.com www.gandiablasco.com www.lacasagandiablasco.com

ESPACIOS EXTERIORES

OUTDOOR SPACES

TIPI. JOSÉ A. GANDÍA-BLASCO

MUEBLES CON LONAS. FURNITURE WITH CANOPY. FURNITURE WITH CANOPY. FURNITURE WITH CANOPY. FURNITURE WITH CANOPY.

Para una óptima conservación de los muebles y pérgolas se recomienda que en condiciones climatológicas de viento y brisa fuerte* (40-50km/h - 25-31mph) o superior se recomienda retirar las telas del mueble para evitar posibles daños materiales y/o personales.

*Escala de beaufort (escala de velocidad del viento).

GANDIABLASCO no se responsabiliza de los daños derivados del no uso de anclajes siempre que el producto sea instalado en niveles elevados (se considera elevado cuando este por encima del nivel del suelo).

For optimal conservation of the furniture and pergolas we recommend taking the fabrics off the furniture in case of heavy weather conditions (wind and strong breeze* of 40-50km/h - 25-31mph) to avoid injuries or damages.

*Beaufort scale (wind speed scale).

GANDIABLASCO does not assume any liability for damages or injuries derived from the failure to use the floor fixings if the product is installed in high levels (high considered as above the floor level).

Zur optimalen Konservierung der Möbel und Pergolas wird bei starken Windverhältnissen* von bis zu (40-50 km/h - 25-31mph) oder mehr empfohlen, die Stoffteile abzubauen, um mögliche materielle und/oder persönliche Schäden zu vermeiden. * Beaufortskala (Skala für die Windgeschwindigkeit).

GANDIABLASCO haftet nicht für Schäden, die aufgrund des Nichtanbringens der Befestigungsteile verursacht wurden, soweit das Produkt auf höheren Niveaus angebracht worden ist (mit höherem Niveau ist über dem Bodenlevel gemeint).

Per un'adeguata conservazione dei mobili e dei gazebo, si raccomanda che in condizioni climatiche di vento, brezze intense * (40-50 km/h - 25-31 mph) o molto forti, si raccomanda di togliere le tele dalle strutture per evitare eventuali danni materiali e/o personali.

*Scala di Beaufort (scala della velocità del vento).

GANDIABLASCO declina qualsiasi responsabilità per danni derivanti dal mancato uso dei sistemi di fissaggio qualora il prodotto venisse installato a livelli elevati (si considera elevato se è al di sopra del livello del suolo).

Pour une conservation optimale des meubles et pergolas, il est recommandé en cas de vent, brise forte* (40-50 km/h - 25-31 mph) ou supérieure, de retirer les toiles du meuble afin d'éviter d'éventuels dommages matériels et /ou personnels.

*Échelle de Beaufort (échelle de vitesse du vent).

GANDIABLASCO ne sera pas portée responsable des dommages dérivés de la non-utilisation des ancrages si le produit est installé sur des niveaux élevés (on considère élevé un niveau situé au-dessus du niveau du sol).

COJÍN. CUSHION. KISSEN. CUSCINO. COUSSIN

50x50 cm / 20"x20"

náutica

crevin (duo). sunbrella (solids. sling. natté)



G A N
D I A
B L A
S C O

GANDIA BLASCO S.A.

Músico Vert 4 46870 Ontinyent Valencia Spain T. +34 96 291 13 20. +34 902 530 302 F. +34 96 291 30 44. +34 902 530 304
gandiablasco@gandiablasco.com www.gandiablasco.com www.lacasagandiablasco.com

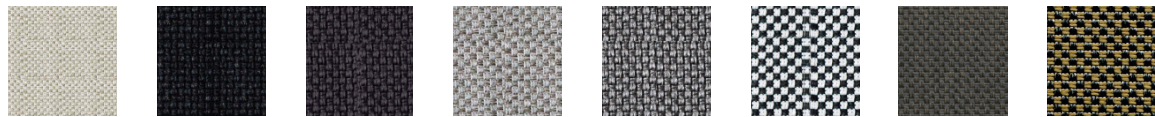
Colores disponibles en tapicería. Available colours for the upholstery.

NÁUTICA (VINYL)



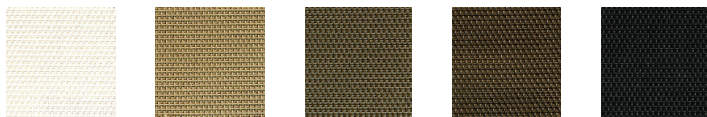
Blanco White Crudo Crude Arena Sand Bronce Bronze Marrón Brown Wengue Wengue Gris Grey Negro Black Marino Marine

CREVIN DUO



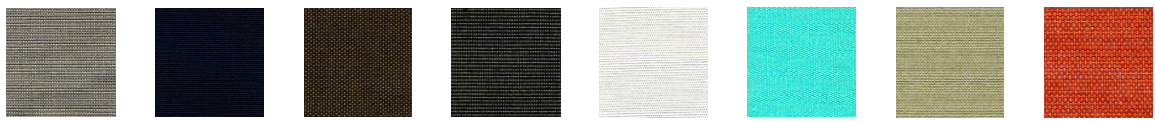
01 55 53 51 54 03 14 11

SUNBRELLA SLING

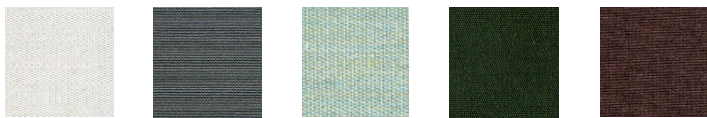


Snowy Sand Taupe Cocoa Charcoal

SUNBRELLA SOLIDS

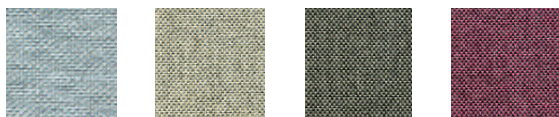


Shingles Navy Blue Mink brown Charcoal *Natural *Aruba *Green Taupe *Terra Orange



*Canvas *Carbon *Spa *Pologreen *Aubergine

SUNBRELLA NATTÉ



* Frosty Chiné * Carbon Beige * Dark Taupe * Dark Pink

* Sólo disponible para cojines.

* Only available for cushions.



G A N
D I A
B L A
S C O

GANDIA BLASCO S.A.

Músico Vert 4 46870 Ontinyent Valencia Spain T. +34 96 291 13 20. +34 902 530 302 F. +34 96 291 30 44. +34 902 530 304
gandiablasco@gandiablasco.com www.gandiablasco.com www.lacasagandiablasco.com